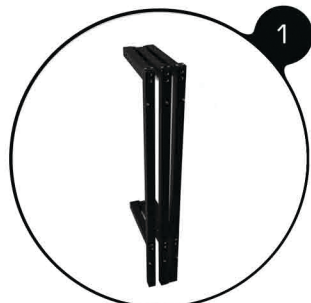


NÁVOD NA SESTAVENÍ STOLKU **ROUND**

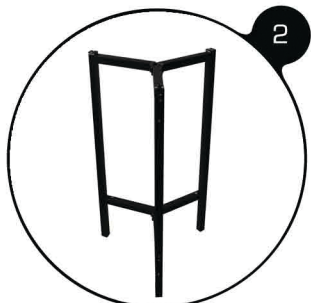
Komponenty – obsah balení

Základní balení: Konstrukce stolku, Police, Vrchní deska, Grafický banner, Převrácená taška

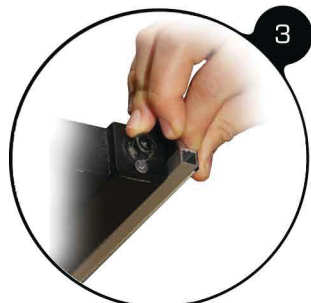
Příslušenství: 2 teleskopické tyče, Topper **Doplňky:** Držák na tablet, Držák na tiskoviny



Postavte konstrukci stolku



Konstrukci stolku mírně rozložte



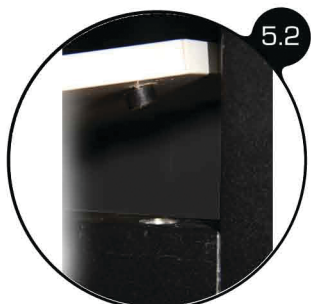
Nasaďte do dírek jedné z krajních nohou konstrukce banneru a veďte jej po stranách stolku. Nasaďte ostatní lišty.



Upevněte horní i dolní pojistku zároveň. Vrch banneru musí být v jedné rovině s konstrukcí, v tom případě, je pojistka zapadnutá na svém místě.



Stolek upevněte pomocí police, kterou zasadíte do pojistných otvorů dole na konstrukci.



Položte spodní bílou desku na konstrukci a poté nasaďte vrchní desku a upevněte ji do pojistných otvorů konstrukce.



Pokud máte topper, našroubujte teleskopické tyče do otvoru vrchní desky.



Nasaďte topper.



Pomocí výsuvného systému nastavte teleskopické tyče do požadované výšky a zajistěte je.



Pokud máte stojan na tablet, přimontujte jej na jednu z tyčí a zajistěte šroubkem.

**V nesnázích kontaktujte naši zákaznickou podporu
840 800 600, obchod@topadvert.cz, www.topadvert.cz**

**Sestavený
prezentační
stolek
OVAL**

11

Důležité doporučení!

Składujte stolek s tiskem v suchém prostředí s pokojovou teplotou

